

# ІНФОРМАЦІЙНО-ТЕХНІЧНИЙ РЕСУРС ДП «ПРИДНІПРОВСЬКИЙ ЕТЦ»



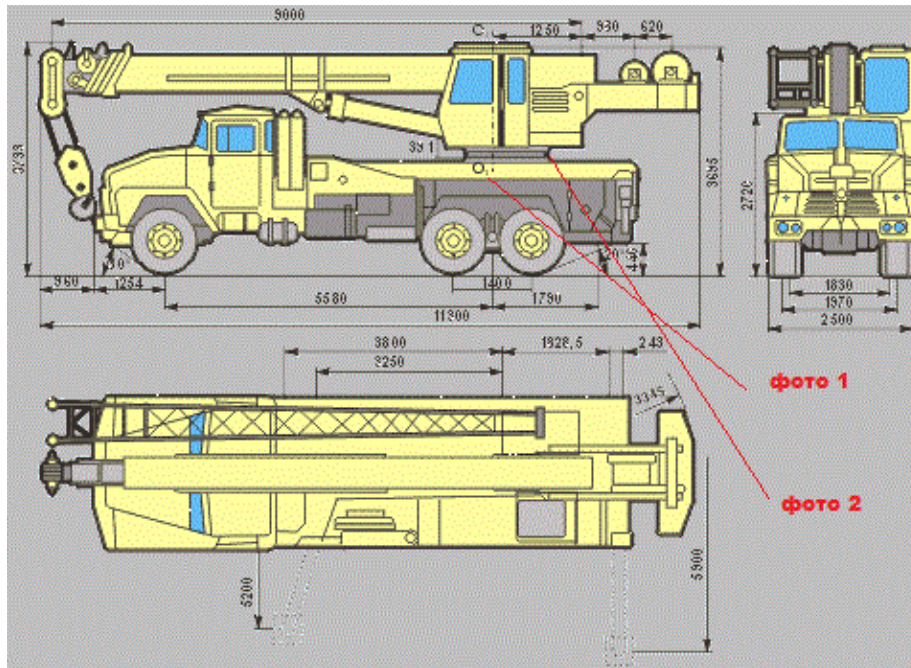
## Типові дефекти та пошкодження металоконструкцій крана стрілового автомобільного КС-557Кр

Під час обстеження на одному із підприємств Дніпропетровщини крана стрілового автомобільного КС-557Кр експертами технічними ДП «Придніпровський ЕТЦ» були виявлені пошкодження неповоротної рами, що могло призвести до аварії під час експлуатації.

За рекомендацією фахівців ДП «Придніпровський ЕТЦ» кран стріловий автомобільний було виведено з експлуатації для усунення дефектів.

Після проведення ремонту та позачергового повного технічного огляду буде вирішуватися питання про його подальшу експлуатацію.

*Схема розташування дефектів і пошкоджень металоконструкцій крана КС-557Кр*



№	Фото дефекту, пошкодження	Назва елемента (складової частини)	Опис дефекту, пошкодження
1.		Неповоротна рама, поздовжні балки	Тріщина в зварну шві косинки опорно-поворотного пристрою, що переходять в основний метал зовнішньої стінки балки і косинки $\Sigma L = 250$ мм
2.		Неповоротна рама, поздовжні балки	Тріщина в зварному шві з'єднання елементів верхнього поясу балки, що переходять в зварний шов опорно-поворотного пристрою $\Sigma L_{\text{ш}} = \text{до } 140$ мм