

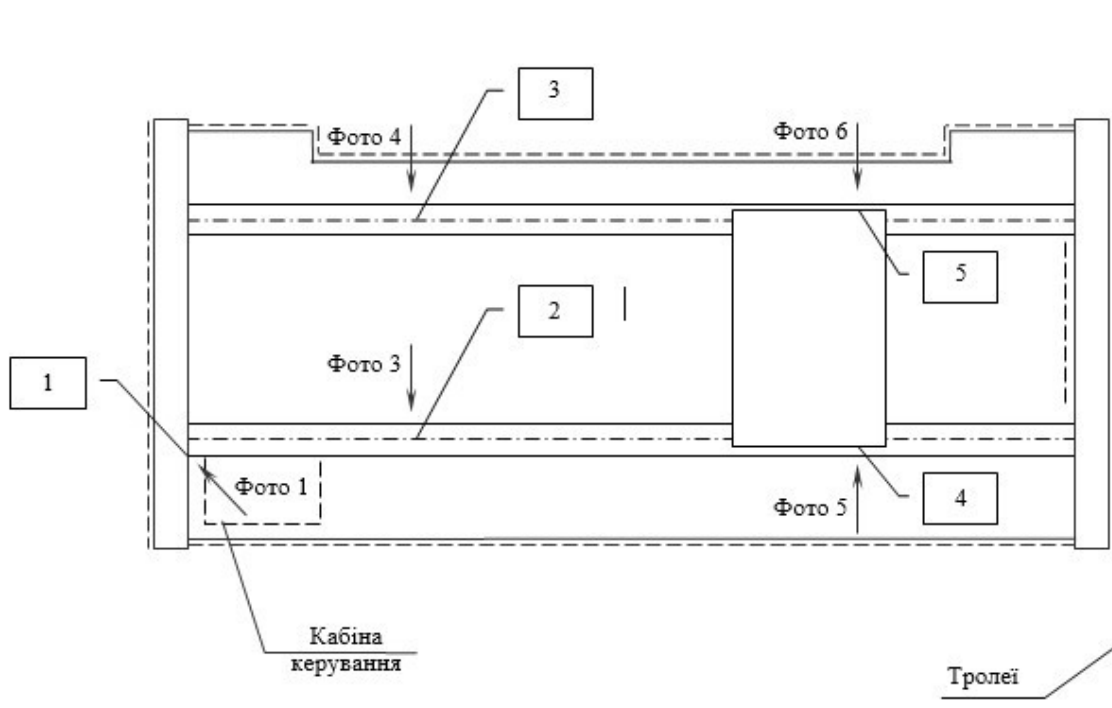
ІНФОРМАЦІЙНО-ТЕХНІЧНИЙ РЕСУРС ДП «ПРИДНІПРОВСЬКИЙ ЕТЦ»



Дефекти та пошкодження металоконструкцій мостового грейферного крану вантажопідймальністю 20 т.




Під час обстеження мостового грейферного крану вантажопідймальністю 20 т. на одному із підприємств Дніпропетровщини експертами технічними ДП «Придніпровський ЕТЦ» були виявлені пошкодження металоконструкцій, які в подальшому розвитку могли призвести до аварії крану під час експлуатації (див.фото).

Загальний вид крана



За рекомендацією фахівців ДП «Придніпровський ЕТЦ» кран виведений з експлуатації для усунення виявлених пошкоджень.

Після проведення ремонту та позачергового повного технічного огляду крану розглядатиметься питання введення його в експлуатацію.

№	Фото дефекту, пошкодження	Назва елемента (складової частини)	Опис дефекту, пошкодження
1		<p>Вузол з'єднання головної балки з кабіною керування та кінцевої з боку протилежного тролеям</p>	<p>Тріщина в ремонтній накладці на стінці головної балки, L=20 мм, <i>фото 1, 2</i></p>
2		<p>Підвізкова рейка на головній балці з кабіною керування</p>	<p>Тріщина в основному металі підшви рейки (з внутрішнього боку), L=180 мм, <i>фото 3</i></p>
3		<p>Підвізкова рейка на головній балці без кабіни керування</p>	<p>Розгалужена тріщина в основному металі рейки, $\Sigma L=200$ мм, <i>фото 4</i></p>

№	Фото дефекту, пошкодження	Назва елемента (складової частини)	Опис дефекту, пошкодження
4		Вантажний візок, підставка під редуктор замикавання грейфера	Тріщина в основному металі стінки підставки, L=120 мм, <i>фото 5</i>
5		Вантажний візок, підставка під редуктор підіймання грейфера	Тріщина в основному металі стінки підставки, L=30 мм, <i>фото 6</i>